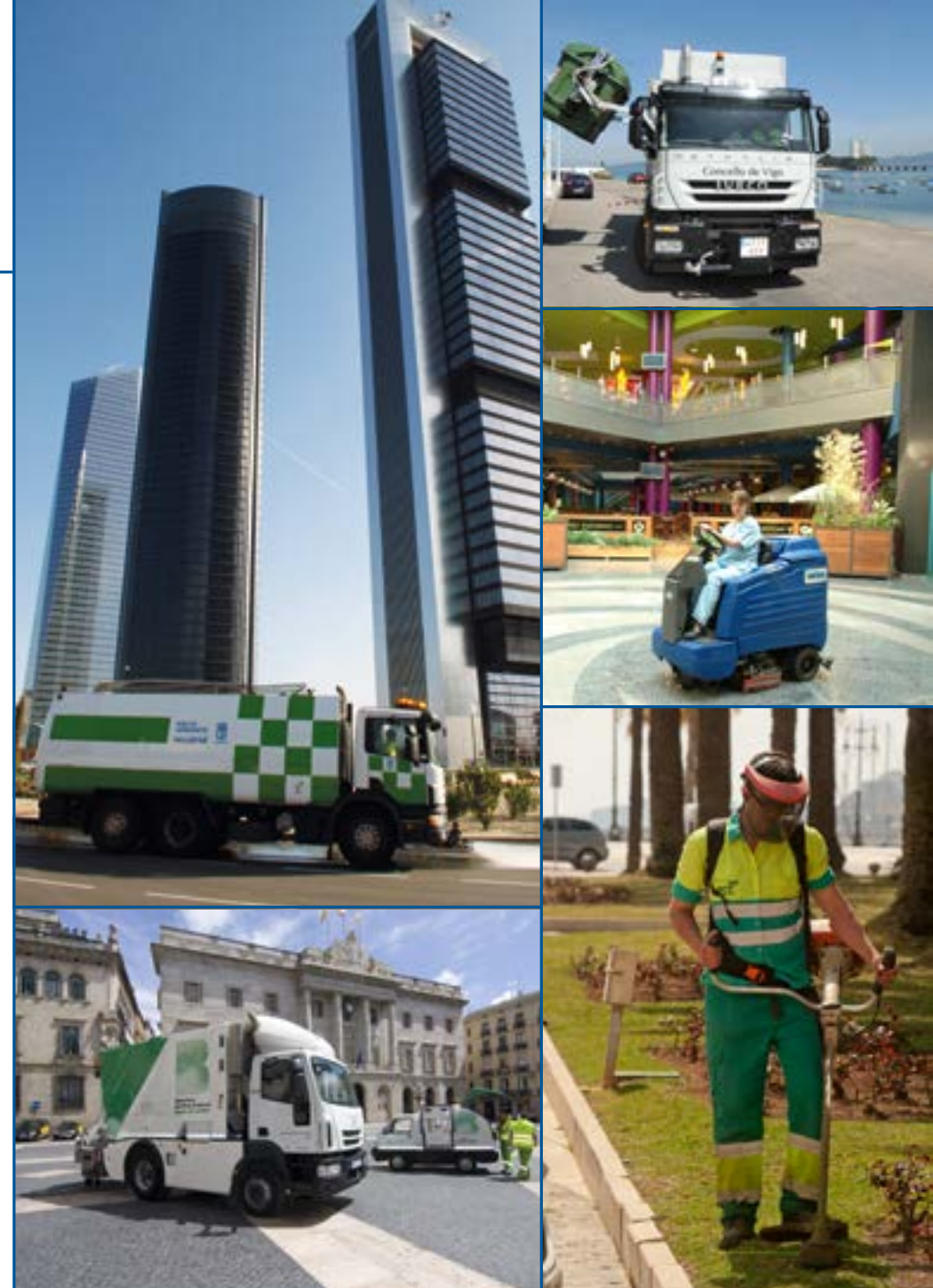


# Plataforma inteligente para la gestión de servicios ciudadanos

Gestión Global | Control de Procesos | Control de Flotas

Global | Interactivo | Escalable | Dinámico



# Características: Plataforma integrada de Desarrollo y Gestión.



Modelo accesible,  
ágil, global e integrado  
para la gestión de los  
servicios ciudadanos.



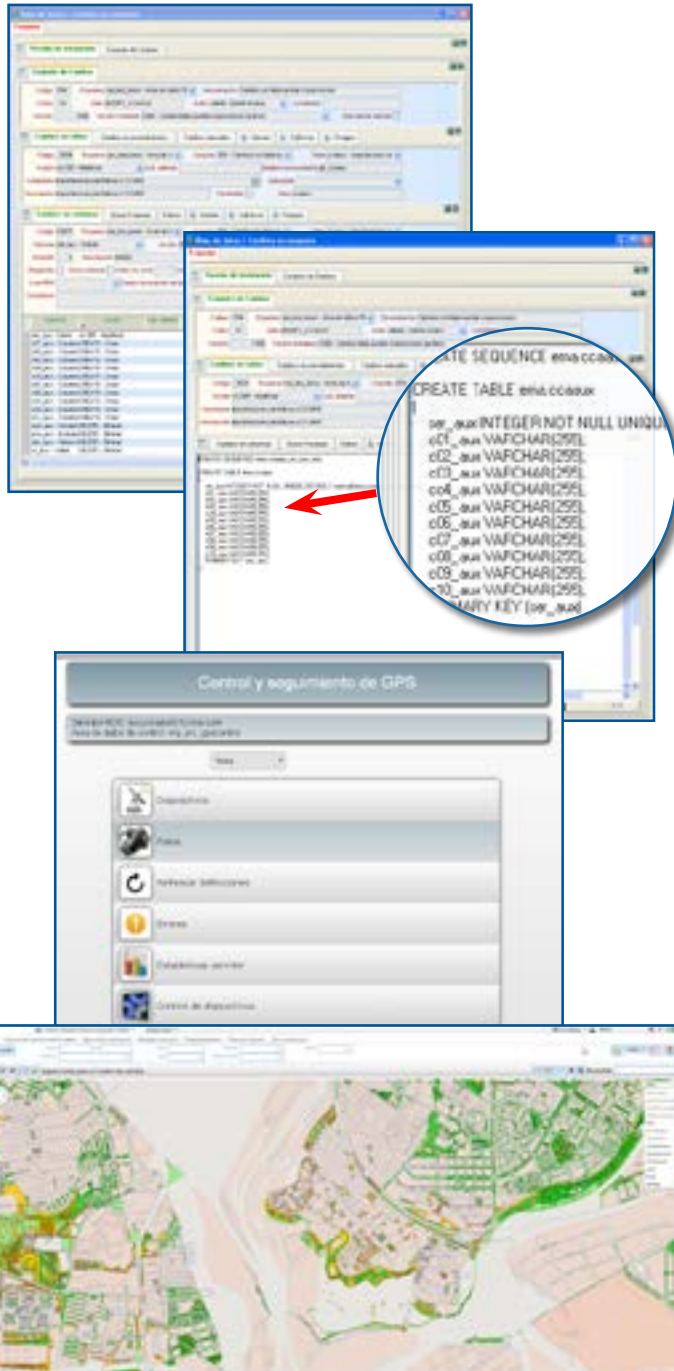
**Pretendemos consolidar un modelo inteligente de gestión y seguimiento de los servicios. La Plataforma está orientada a dar servicio tanto a los temas concretos, como a conseguir herramientas que faciliten el desarrollo y adaptación de nuevas funcionalidades.**

Esta solución responde a una combinación de hardware y software que permite disponer de un aplicativo con suficientes recursos, seguro a nivel de protección de datos y que ofrece alta disponibilidad.

- **Plataforma global:** establece un sistema que permite gestionar todos los procesos y agentes implicados en los contratos de Medio Ambiente.
- **Agilidad de respuesta,** tanto en el diseño como en la realización y despliegue de las nuevas necesidades surgidas de la gestión del negocio.
- **Accesibilidad** a las funcionalidades de la plataforma por el entorno más favorable para cada agente. Adaptar las tecnologías tanto a las situaciones como a las personas que las utilizan.
- **Información georreferenciada** que permite a los usuarios saber dónde ocurren las cosas, analizar esta información y presentar los resultados en diferentes cartografías.
- **Aplicaciones móviles.** Desarrollos propios para movilidad, integrados totalmente con la plataforma.
- **Permite la interconexión e integración** entre múltiples dispositivos y sistemas.
- **Sistema de tratamiento, homogeneización, traducción y almacenamiento** para la gestión dinámica y eficaz de toda la información recibida.
- **Control y gestión de flotas** y de todas las funcionalidades asociadas.
- **Gestión de documentación** para administrar el flujo de documentos que se generan en la organización.



# Funcionalidades TÉCNICAS de la Plataforma.



**Gestor único de datos para todos los agentes.** Integra todas las funcionalidades y módulos en una única estructura de base de datos y versión de aplicación.

**Gestión dinámica de los modelos de datos.** Sistema que permite la Definición de nuevas estructuras directamente en la herramienta sin necesidad de programación.

**Definición dinámica de menús.** Asociado a la gestión dinámica del modelo agiliza el despliegue de nuevas soluciones.

**Generación dinámica de webs.** Creación ágil e inmediata de webs para la presentación y edición de datos.

**Diseño de Procesos.** Generación y obtención de información específica de una manera lógica y ordenada.

**Migraciones de datos y transformación de información.** Facilidad para gestionar equivalencias de datos entre orígenes y destinos. Procesos estándar de comparación, actualización y eliminación de datos.

**Comunicaciones integradas.** Gestión de la trazabilidad integrada en la plataforma. Actualización remota de versiones y parametrizaciones. Integración de diferentes protocolos en un único sistema.

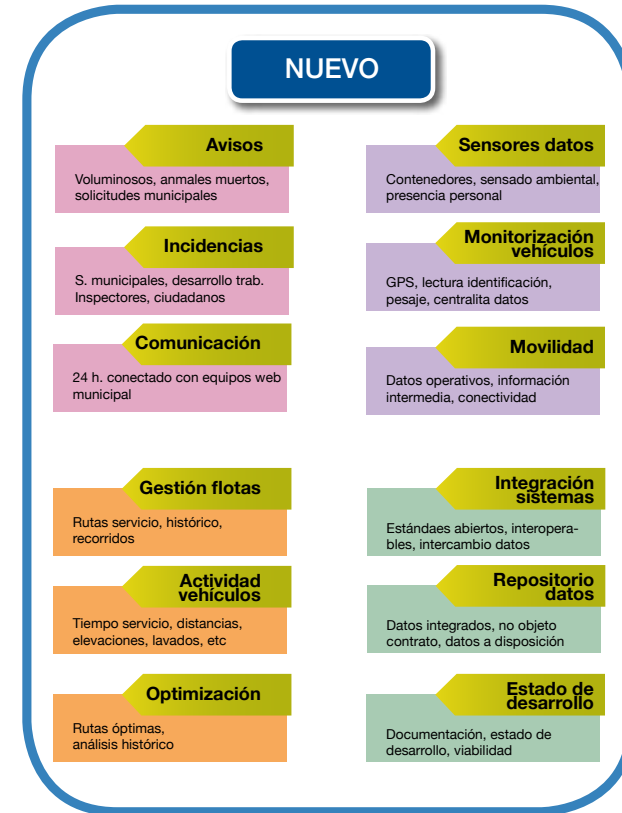
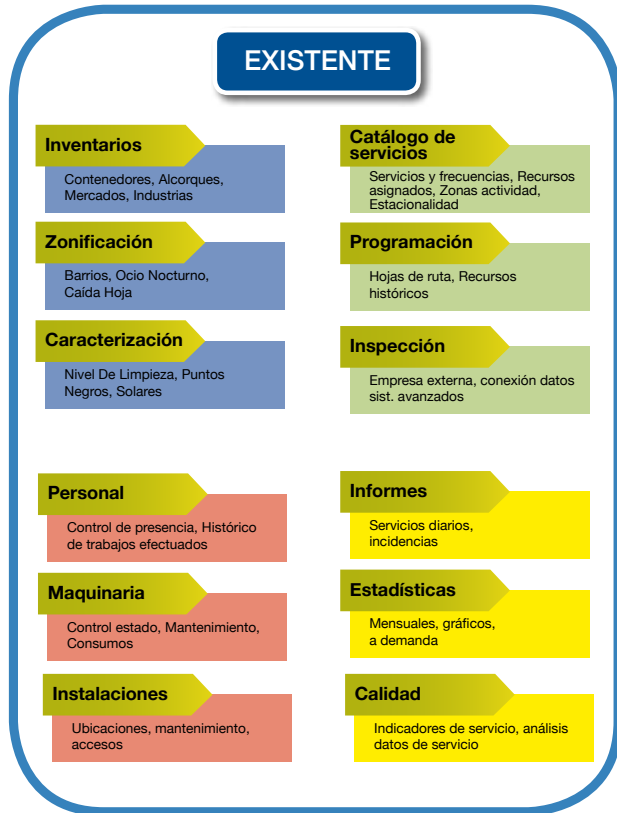
**Gestión GIS (geographical information system) real.** Posibilidad de reproducir cualquier información sin necesidad de archivos gráficos. Permite utilizar cualquier gestor geográfico.

La gestión del servicio se realiza a través de una herramienta tecnológica innovadora mejorando el rendimiento y los resultados





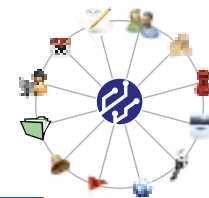
# Esquema de PROCESOS Y SERVICIOS de la plataforma



# Solución avanzada para la GESTIÓN GLOBAL de procesos y agentes de Medio Ambiente



# Módulos incluidos en la plataforma

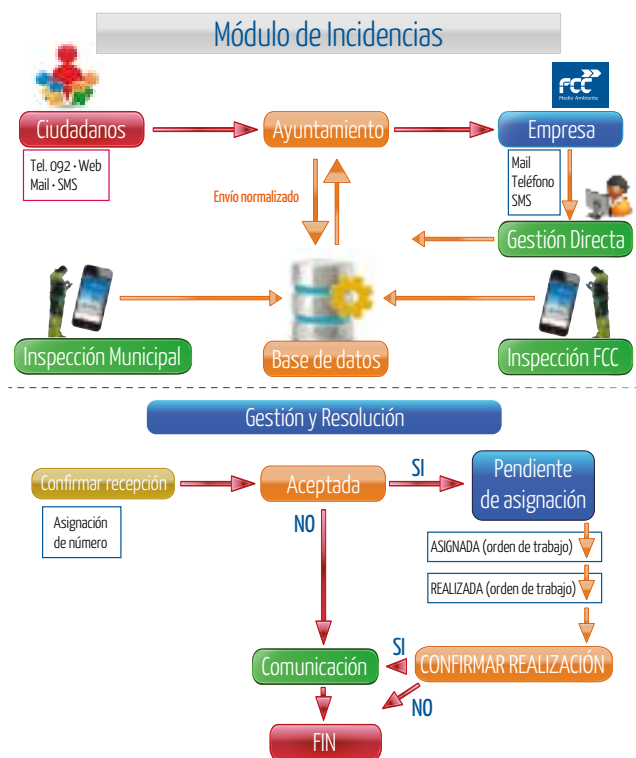


Catálogo de servicios 	Gestión de inventarios 	Gestión de RR.HH. 	Gestión de vehículos y maquinaria 	Gestión de instalaciones 
Generación de informes 	Aviso de incidencias 	Gestión de inspecciones 	Gestión de flotas 	Integración de sistemas 
Gestión de papeleras y contenedores 	Monitorización y datos 	Gestión de residuos 	Indicadores de sostenibilidad 	Calidad de servicio 
Gestión de combustibles 	Investigación y prevención accidentes 	Gestión de formación 	Gestión de alcantarillado 	Análisis de la información 
Optimización de rutas 	Aplicaciones móviles 	Servicios de cartografía 	Gestión de talleres 	Gestión de jardines 

# Módulo de INCIDENCIAS

Solucionar las diferentes situaciones no previstas que se producen durante la ejecución de los servicios de forma rápida y eficaz es la razón por la que nuestra plataforma **vision** ha desarrollado un módulo específico para la gestión de incidencias.

La solución cuenta con sistemas que nos permiten localizar, informar y tratar las distintas situaciones que se producen durante el servicio, convirtiendo a los operadores en vectores de información, de manera que captamos inmediatamente cualquier incidencia que se produzca.



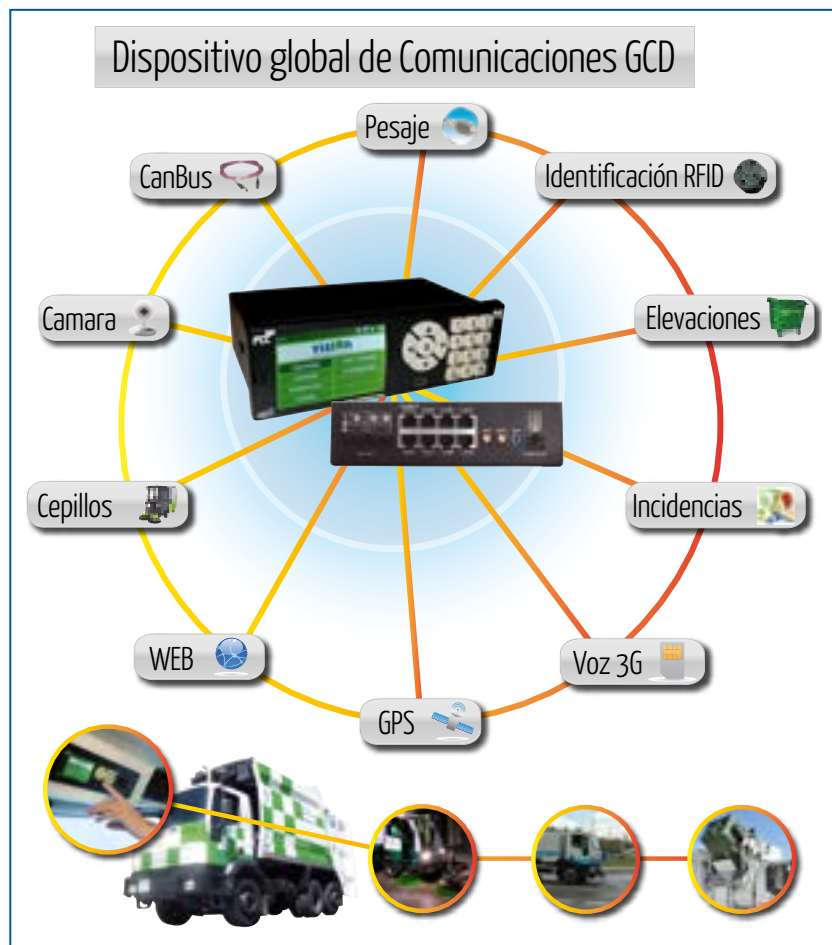
- Proceso constante de recogida de datos
- Captura de datos mediante dispositivos móviles
- Tipificación inmediata de la incidencia
- Inclusión de fotografías y documentos
- Gestión rápida y eficaz de la información
- Visualización sobre cartografía de las incidencias
- Visualización de entornos en tiempo real
- Localización constante de operadores
- Gestión de solicitudes y peticiones por sistemas web
- Verificación de las soluciones aplicadas
- Trazabilidad completa de las incidencias
- Integración con otros sistemas
- Capacidad de migración de los datos
- Conversiones y actualizaciones automáticas
- Proceso de gestión lógico y secuenciado



Una solución eficaz, un proceso verificable, un modelo de gestión lógico y secuenciado.



# Dispositivo Global de Comunicaciones GCD.



Una solución accesible, una  
plataforma global,  
un dispositivo integrado.

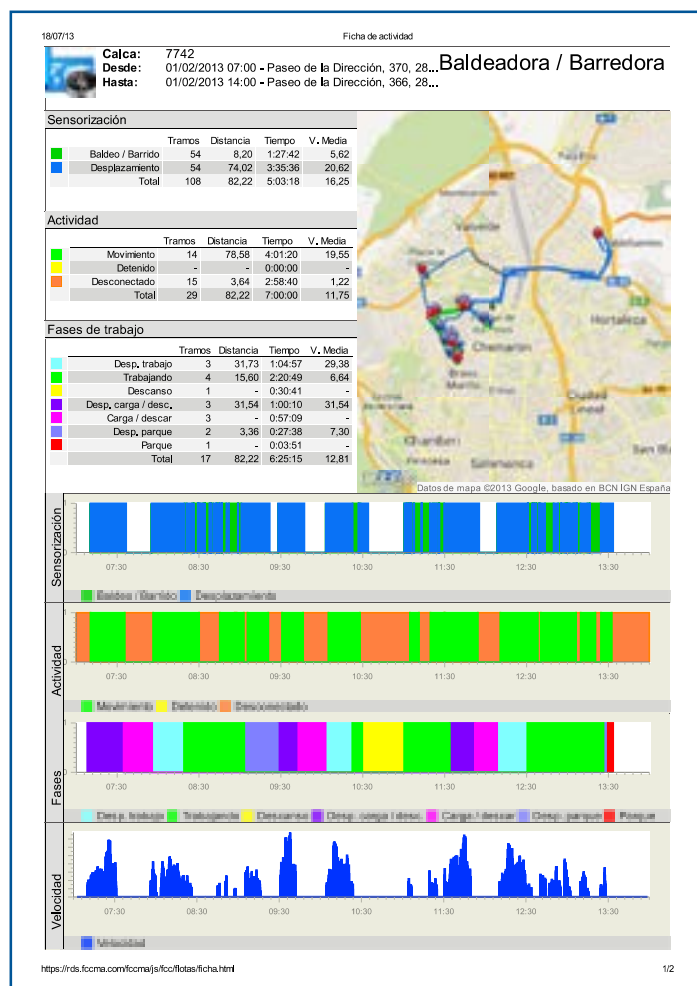
**FCC, basándose en la experiencia de gestionar más de 11.000 vehículos a diario, ha diseñado un dispositivo global de comunicaciones (Global Communication Device: GCD).**

Una solución única, accesible, global e integrada en todos los vehículos del servicio, unificando el sistema de comunicaciones de voz, la gestión de la localización y la conexión a todos los sensores embarcados en un dispositivo instalado en el salpicadero de los vehículos.

- **Gestión de localización de vehículos** a través de sensores GPS de localización avanzada.
- **Telefonía móvil integrada** con sistema de comunicación “manos libres”.
- **Sistema** conectado con centralitas electrónicas.
- **Captura de datos** a través de los sensores conectados al dispositivo.
- **Incidencias y datos de servicio** recogidas seleccionando opciones en pantalla.
- **Solución única** para todos los vehículos de la flota.
- **Integrado** en el salpicadero de los vehículos, en el espacio destinado a la radio.
- **Configuración remota** sin necesidad de acceder físicamente al dispositivo.
- **Controlado desde la plataforma.** Parametrización y recogida de datos.
- **Facilidad de mantenimiento** desde cualquier localización a través de sistemas web.



# Generador de informes y ANÁLISIS de la información



El principal objetivo de la plataforma **visiOn** es el de generar información útil de manera simple y eficaz, y transformarla en conocimiento que sirva de apoyo a la toma de decisiones estratégicas que mejoren el servicio.

Por este motivo se ha dotado a nuestra plataforma de un potente sistema de generación de informes y consultas que se integra en todos los entornos para facilitar la información necesaria al usuario de manera fácil y cómoda y con la máxima calidad.

## GESTOR AVANZADO DE CONSULTA DE DATOS:

- Cualquier **consulta de datos** se puede realizar mediante la utilización de SQL estándar **directamente por pantalla**.
- **Generación de procesos de análisis de datos complejos** que ofrecen resultados para poder integrarlos en consultas dinámicas.
- **Generador de fórmulas de extracción y tratamiento de datos** de distintos orígenes unificando las salidas de datos y facilitando la reutilización de cálculos anteriores.

## INTEGRACIÓN EN LA GESTIÓN DE INFORMES:

- El usuario no necesita entrar en otros entornos. Todo lo tiene **accesible en un entorno único**.
- **Reaprovechamiento de programación y configuración** para informes del mismo tipo en todos los módulos existentes.
- **Interfaz de usuario unificado** que se encarga de realizar las peticiones de manera transparente.
- **Integración de análisis de datos y gráficos en cuadros de mando** sin necesidad de tratamiento de información en bases de datos externas u hojas de cálculo.

Generador de informes ágil y competente, con datos útiles y de fácil interpretación

# SISTEMA DE GENERACIÓN DE INFORMES integrado en la plataforma para gestionar la información recogida durante el servicio



The collage displays several key components of the reporting system:

- Summary Report (Resumen de Incidencias):** A line graph showing incident trends over time and a pie chart for a total summary.
- Attendance and Working Hours Report (Asistencia y Horas Trabajadas):** A detailed grid showing employee attendance and working hours across different areas.
- Madrid Municipality Report (Ayuntamiento de Madrid):** A form for reporting services like 'LIMPIEZA' with fields for license, reason, and authorization, including barcode generation.
- Madrid Municipality Inventory Report (Ayuntamiento de Madrid):** A form for reporting 'Faltas de mantenimiento de zonas y dispositivos señal' with fields for location, type, and status.
- Map of Madrid (Mapa de Madrid):** A geographical map of Madrid with colored overlays indicating service areas or incident locations.
- Madrid Municipality Activity Report (Ayuntamiento de Madrid):** A detailed activity log table with columns for date, time, and location.
- Madrid Municipality Inventory Report (Ayuntamiento de Madrid):** A table listing various inventory items like 'Materiales', 'Herramientas', and 'Equipo'.
- Madrid Municipality Inventory Report (Ayuntamiento de Madrid):** A map showing the location of a specific inventory item or incident.



# Herramienta para la GESTIÓN INTEGRAL de servicios ciudadanos

The screenshots illustrate the following features of the management tool:

- Map View (Top-Left):** Displays a geographical map with colored markers and lines representing service routes and vehicle positions in real-time.
- Data Table (Top-Right):** A comprehensive list of service records, including vehicle identification, location, status, and scheduled dates.
- Form Interface (Center):** A 'Modificar Ruta de Ruta' window for editing route details, such as route ID (e.g., 5423), name (e.g., 'Of. Mañana'), and vehicle assignment.
- Vehicle Gallery (Bottom-Left):** A grid of images showing various types of municipal vehicles used for services.
- Route Map (Bottom-Right):** A detailed map view showing a specific route path overlaid on a street network.