



Servicios Ciudadanos



## Módulo de Localización y Gestión de Flotas

Localización

Representación Geográfica

Consulta de Rutas

Estado de Sensores

Accesible

Interactivo

Escalable

Dinámico

Localización en tiempo real de toda la flota de vehículos



Departamento de Sistemas y Tecnologías de la Información

# **Características** del módulo de Localización y de Gestión de Flotas.

La plataforma **vision** dispone de un sistema de control diseñado para la gestión y localización de la flota.

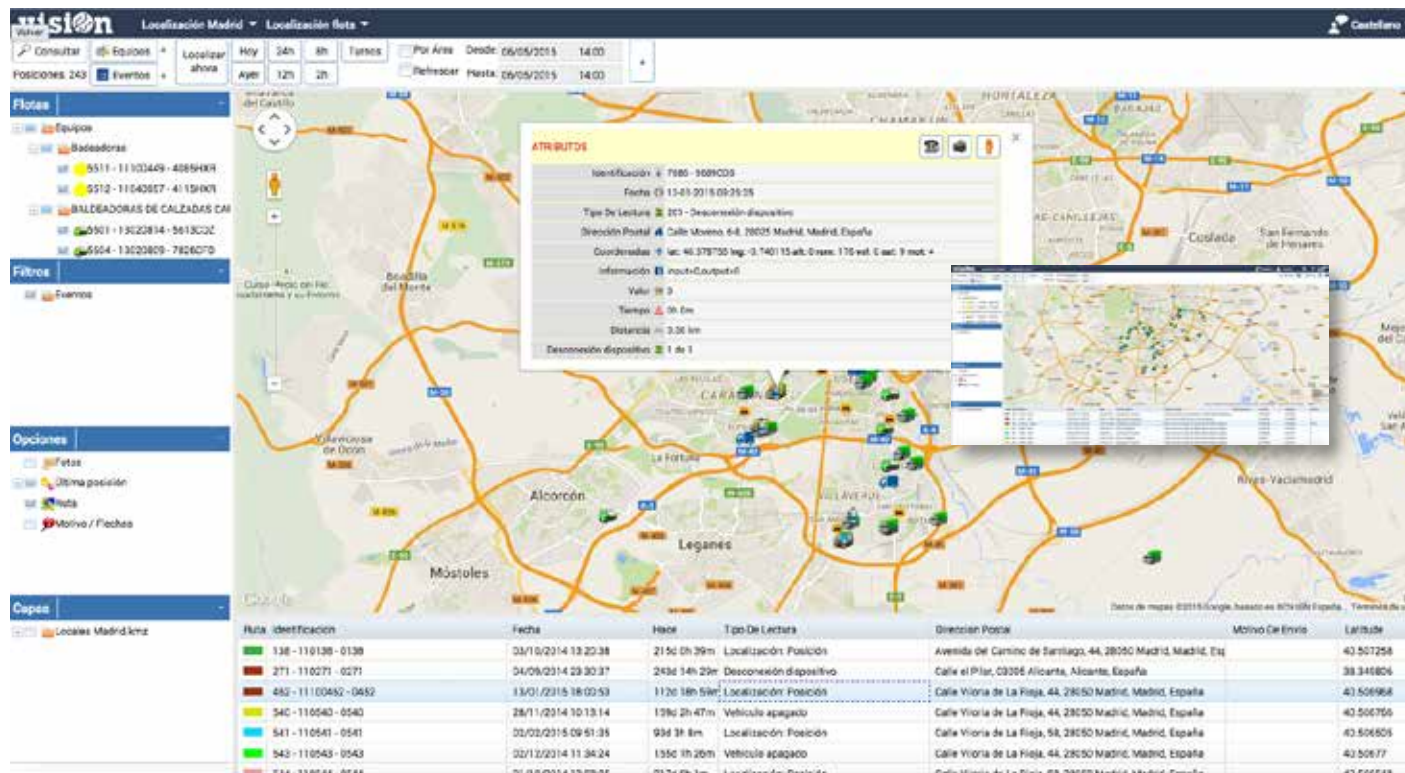
Un sistema basado en la experiencia de gestionar a diario más de 11.000 vehículos, fácil de integrar en las estructuras ya existentes y con un coste menor a otras soluciones ofertadas en el mercado.

Control global de toda la información generada por los vehículos durante el desempeño de su trabajo.



- **Gestión de localización de vehículos** mediante Dispositivos Globales de Comunicación instalados en los vehículos.
- **Recogida de datos de servicio:** capacidad de introducir datos del parte de trabajo desde el dispositivo.
- **Visualización de datos sobre sistemas de información geográfica** utilizando aplicaciones avanzadas de Gestión Geográfica.
  - **Consultas de rutas de trabajo** reales y previstas, con posibilidad de adaptar el servicio tras el análisis de los datos aportados por los dispositivos embarcados.
  - **Control de los sensores de llenado** de los contenedores, mediante comunicaciones móviles.
  - **Control de eventos de servicio:** Incidencias, paradas, sensorización, elevaciones, etc.
  - **Controlado desde la plataforma.** Configuración, parametrización y recogida de datos.
  - **Captura de datos desde el vehículo** a través de los sensores conectados al dispositivo embarcado.
  - **Gestión de conducción eficiente.** Arranques, paradas, consumos, nivel de batería, datos capturados desde el CANBUS del vehículo.

# Modelo para la gestión de flotas, accesible, interactivo, escalable y dinámico

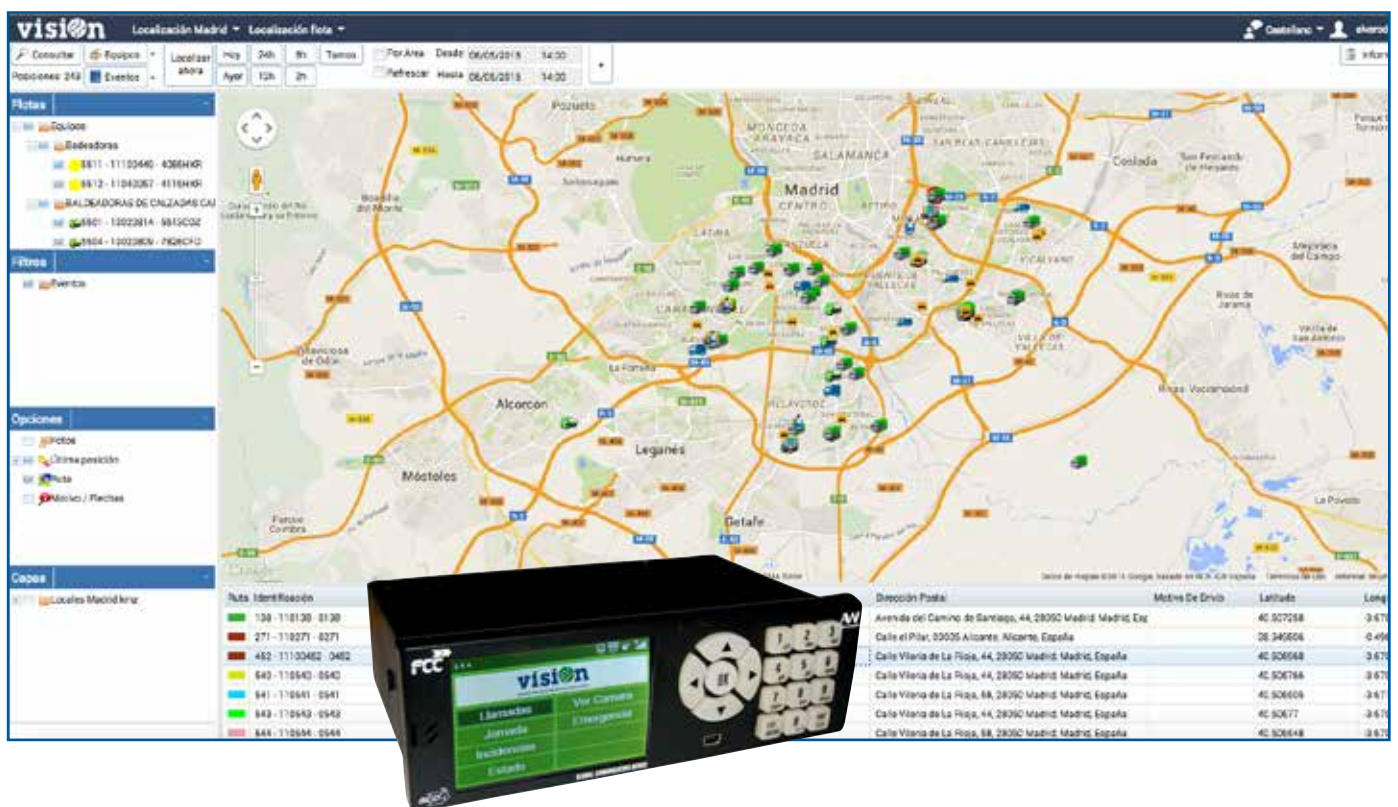


## Beneficios aportados por el módulo de Localización

- Fácil instalación y puesta en marcha.
- Localización de toda la flota en tiempo real.
- Monitorización sobre trabajos realizados durante un periodo tiempo.
- Integración con aplicaciones de GOOGLE (visor-web, cartografía y streetview, etc.) de forma automática.
- Flexibilidad en la toma de decisiones y optimización de recursos.
- Abierto a nuevas necesidades surgidas durante la gestión del negocio.



# Módulo de Localización y Gestión de Flotas



- **Gestión de localización**  
de toda la flota en tiempo real, mediante dispositivos instalados en los vehículos.
- **Control de estado de los sensores**  
embarcados en los vehículos en tiempo real por comunicaciones móviles.
- **Consulta de hojas de trabajo**  
reales y previstas, y posibilidad de modificarlas en función de las necesidades.
- **Representación de la ubicación**  
sobre sistemas de Representación Geográfica real, integrando aplicaciones de Google y otras.
- **Monitorización de la Gestión**  
gestionando de manera remota configuraciones, parametrización y recogida de datos.
- **Gestión de conducción eficiente**  
mediante datos de arranques, paradas, consumos, etc, capturados por el CANBUS.



Control global de toda la información generada por los vehículos en el desempeño de su trabajo.