



Servicios Ciudadanos



smart environmental services



## Dispositivo global de Comunicaciones GCD

Gestión de Localización | Control de Sensores | Conexión con Centralitas Electrónicas | Sistemas de Voz

Global | Interactivo | Escalable | Dinámico

Gestión accesible, global e integrada de la información



Departamento de Sistemas y Tecnologías de la Información

# \* Características del dispositivo GCD.

FCC, basándose en la experiencia de gestionar más de 11.000 vehículos a diario, ha diseñado un dispositivo global de comunicaciones (Global Communication Device: GCD).

Una solución única, accesible, global e integrada en todos los vehículos del servicio, unificando el sistema de comunicaciones de voz, la gestión de la localización y la conexión a todos los sensores embarcados en un dispositivo instalado en el salpicadero de los vehículos.



El dispositivo GCD convierte a los vehículos de la flota en generadores de información.

- **Gestión de localización de vehículos** a través de sensores GPS de localización avanzada
- **Telefonía móvil integrada** con sistema de comunicación “manos libres”
- **Sistema** conectado con centralitas electrónicas.
- **Captura de datos** a través de los sensores conectados al dispositivo.
- **Incidencias y datos de servicio** recogidas seleccionando opciones en pantalla.
- **Solución única** para todos los vehículos de la flota.
- **Integrado** en el salpicadero de los vehículos, en el espacio destinado a la radio.
- **Configuración remota** sin necesidad de acceder físicamente al dispositivo.
- **Controlado desde la plataforma.** Parametrización y recogida de datos.
- **Facilidad de mantenimiento** desde cualquier localización a través de sistemas web.



# \* Ventajas del dispositivo GCD.



## 1.- Gestión de localización

a través de sensores de localización avanzada.

## 2.- Recogida de datos desde los vehículos

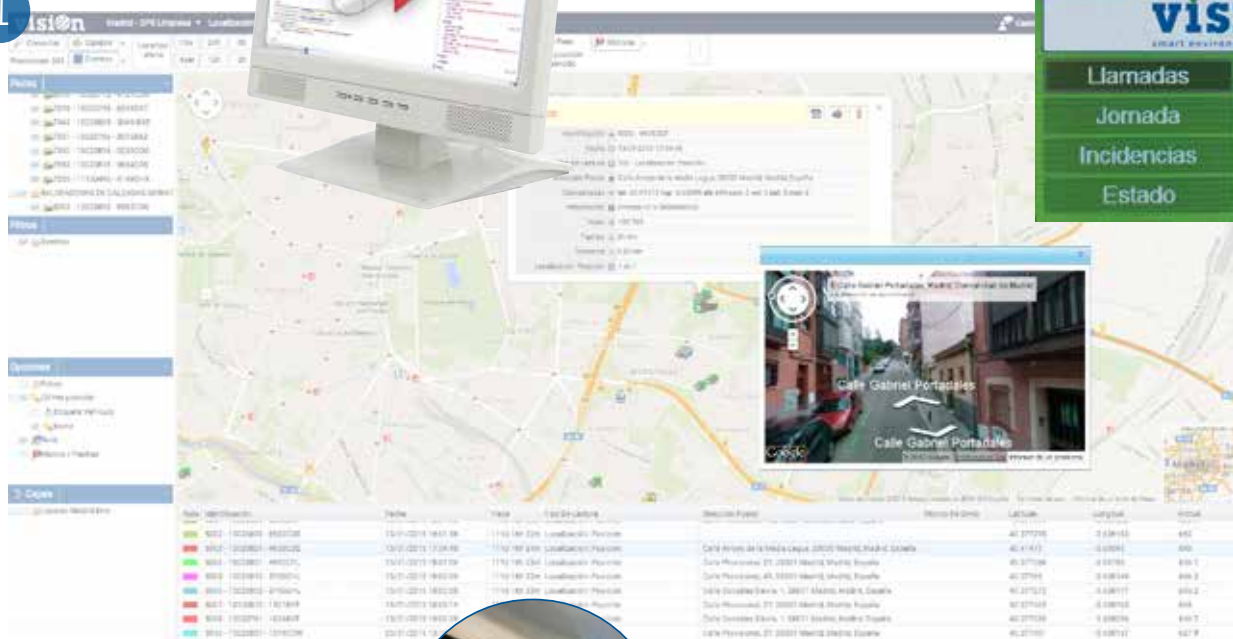
a través de los sensores conectados al dispositivo.

3

## 3.- Gestión remota de configuraciones

sin necesidad de acceder físicamente al dispositivo y controlado desde la plataforma.

1



2



4

## 4.- Captura de datos de elementos embarcados

Directamente desde la cabina sin necesidad de intervención del conductor.

## 5.- Conexión con centralitas electrónicas

Único módulo para el registro, proceso y gestión de todas las incidencias, siguiendo su trazabilidad

5



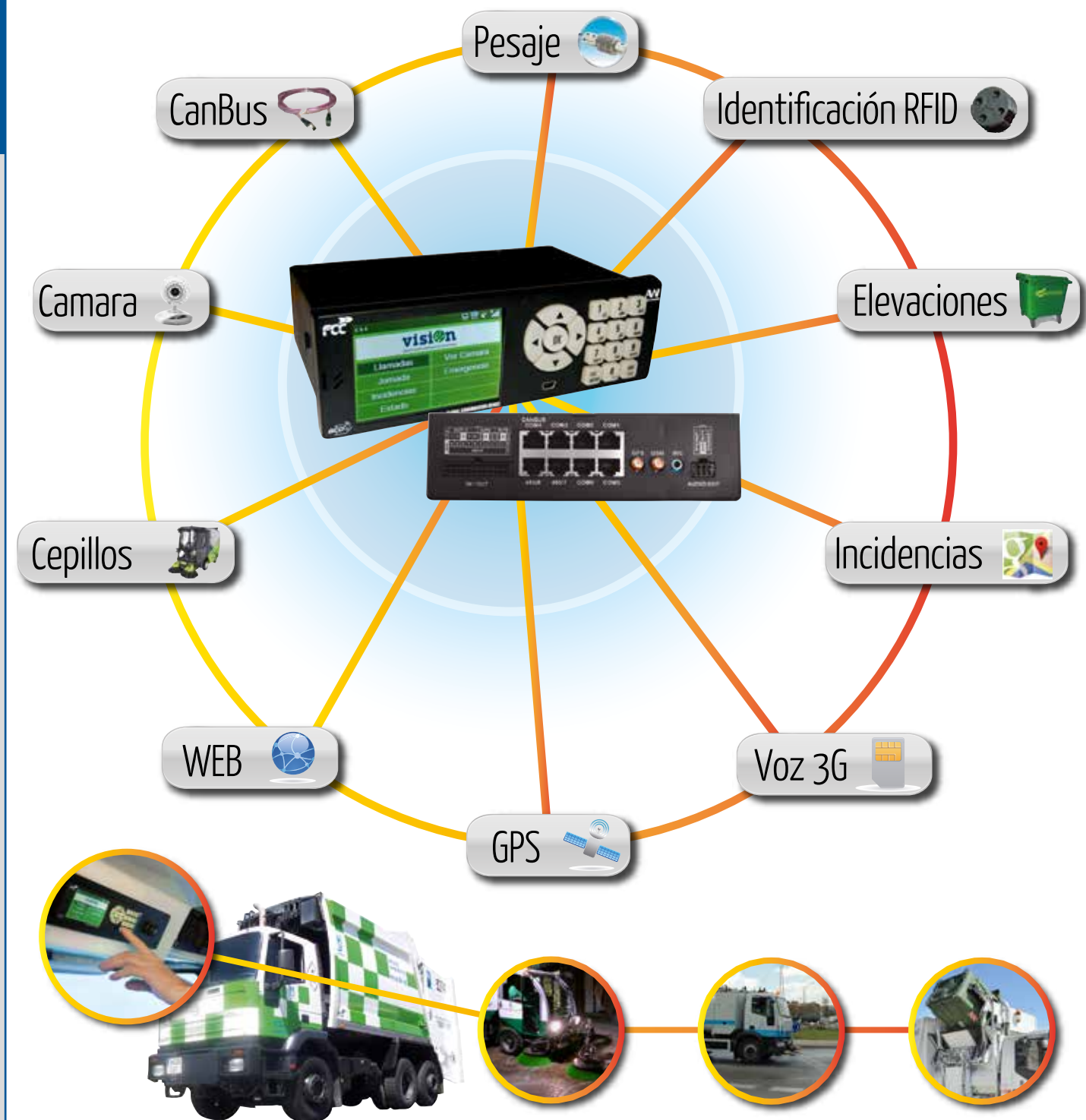
6

## 6.- Integración total con el vehículo

Instalado en el salpicadero de los vehículos en el espacio destinado a la radio.



# Dispositivo Global de Comunicaciones GCD



**Sistemas de comunicación por voz, gestión de localización y control de los sensores embarcados unificados en un sólo dispositivo.**