



Servicios Ciudadanos



vision Caracterización Madrid - Caracterización Madrid

Edición Caracterización

Serie	Agencia	Tipo	Sub-Tipo	M. Límites	M. Cuadr.	Cartel	Nº de PAF	Fecha actual	Observaciones
70937	11.113 - CAMBAMCHEL	200 - Apartamentos	210 - en línea	213,90	0,0				-3
70941	11.116 - CAMBAMCHEL	200 - Apartamentos	213 - Borde libre	302,20	0,0				-3
70947	11.117 - CAMBAMCHEL	200 - Apartamentos	210 - en línea	86,30	0,0				-3
70961	11.114 - CAMBAMCHEL	200 - Apartamentos	210 - en línea	36,01	0,0				-3
70979	11.114 - CAMBAMCHEL	200 - Apartamentos	210 - en línea	80,10	0,0				-3
70981	11.117 - CAMBAMCHEL	201 - Tipo de	213 - Zona forzada	40,74	131,0				-3
70983	11.114 - CAMBAMCHEL	200 - Apartamentos	213 - Borde libre	2,98	0,0				-3
70989	11.116 - CAMBAMCHEL	200 - Apartamentos	213 - Borde libre	17,86	0,0				-3
71020	11.116 - CAMBAMCHEL	201 - Tipo de	213 - Zona forzada	83,83	0,0				-3
71025	11.116 - CAMBAMCHEL	200 - Apartamentos	213 - Borde libre	12,14	0,0				-3
71051	11.114 - CAMBAMCHEL	200 - Apartamentos	210 - en línea	88,36	0,0				-3
71058	11.116 - CAMBAMCHEL	200 - Apartamentos	213 - Borde libre	12,92	0,0				-3
71061	11.116 - CAMBAMCHEL	200 - Apartamentos	213 - Borde libre	18,98	0,0				-3
71068	11.114 - CAMBAMCHEL	200 - Apartamentos	213 - Borde libre	2,62	0,0				-3

# Sistema de Caracterización de escenarios de trabajo

Representación gráfica

Posicionamiento

Georreferenciado

Cartografías WMS

Ágil | Competente | Sencillo | Inmediato

## Representación geográfica real de entornos de trabajo



Departamento de Sistemas y Tecnologías de la Información

# Sistema de caracterización y representación gráfica de entornos reales.

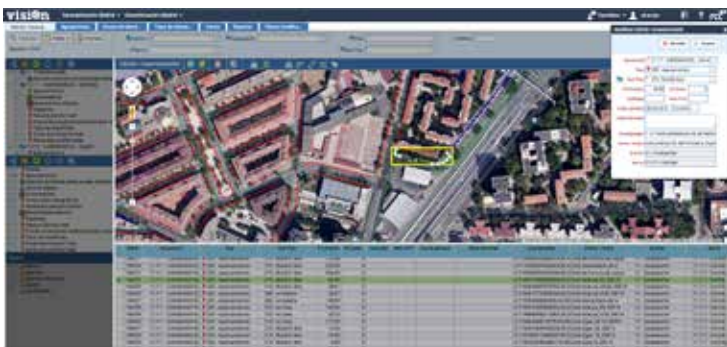
Una de las principales características que debe ofrecer un sistema de gestión integral de servicios para smart cities es la de integrar a las personas y las cosas con el entorno y representarlas “digitalmente” para poder realizar acciones con y sobre ellas.

Por este motivo la plataforma **vision** cuenta con un potente sistema de caracterización y representación gráfica que permite posicionar los elementos e interactuar con ellos.



- Permite la perfecta **integración entre sistemas y agentes** implicados en el modelo.
- **Georreferenciación** de elementos inventariados, ofreciendo la **representación gráfica** de los mismos.
- **Gestión interactiva** de la información gráfica y alfanumérica.
- **Información disponible** sin necesidad de realizar complicadas consultas gracias a una **base de datos relacional**.
- **Integración de archivos gráficos** para reproducir cualquier información en cualquier sistema.
- El sistema de caracterización es **independiente del tipo de aplicación gráfica de origen**.
- **Dotado de visores ligeros de entornos geográficos**, integrables en cualquier navegador o cualquier dispositivo.
- **Servicio de cartografía vía web (WMS)** lo que permite el acceso directo a cualquier cartografía disponible, y con diferentes contenidos.
- Permite generar **consultas cruzadas** entre las distintas herramientas de filtrado y selección que ofrece la aplicación.

Sistema inteligente para  
la georreferencia  
y caracterización  
de elementos  
inventariados



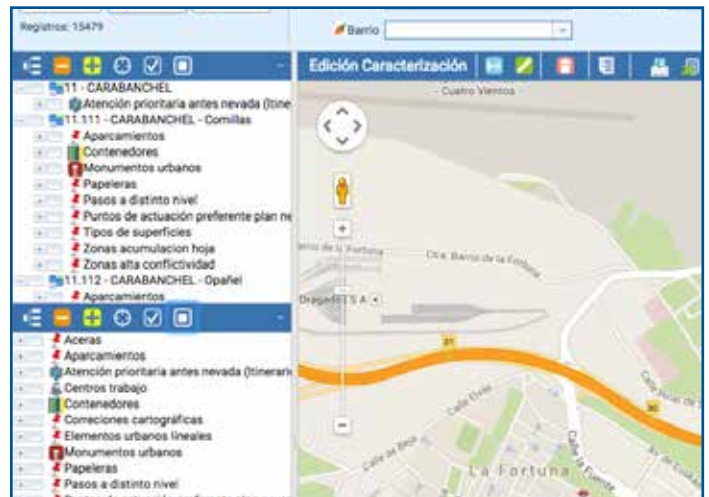
# Localización, representación gráfica y caracterización de escenarios de trabajo reales

ID	Aplicación	Tipo	Sub-Tipo	M.Usos/m	M.Casa	Caridad	WPA	Pedaleo/m	Observaciones	Coordenadas	Dirección Postal	Dominio	Buena
7272	11.118 - CARABANCHEL	606 - Aceras	V1 - Aceras	61,29	0,0	0,0		0		42.702177952348296, 42.81616111888, 1.20034	11 - Carabanchel	11.118 - Buena	
72803	11.118 - CARABANCHEL	606 - Aceras	01 - Aceras	115,42	0,0	0,0		0		42.7013270695469932, 42.81616111888, 1.20034	11 - Carabanchel	11.118 - Buena	
74392	11.118 - CARABANCHEL	606 - Aceras	01 - Aceras	436,23	0,0	0,0		0		42.70238347705400089, 42.81616111888, 1.20034	11 - Carabanchel	11.118 - Buena	
74379	11.118 - CARABANCHEL	606 - Aceras	01 - Aceras	136,33	0,0	0,0		0		42.70238347705400089, 42.81616111888, 1.20034	11 - Carabanchel	11.118 - Buena	
74385	11.118 - CARABANCHEL	606 - Aceras	01 - Aceras	136,33	0,0	0,0		0		42.70238347705400089, 42.81616111888, 1.20034	11 - Carabanchel	11.118 - Buena	
74384	11.118 - CARABANCHEL	606 - Aceras	01 - Aceras	482,72	0,0	0,0		0		42.70238347705400089, 42.81616111888, 1.20034	11 - Carabanchel	11.118 - Buena	
75149	11.118 - CARABANCHEL	606 - Aceras	01 - Aceras	112,83	0,0	0,0		0		42.70238347705400089, 42.81616111888, 1.20034	11 - Carabanchel	11.118 - Buena	
75322	11.118 - CARABANCHEL	606 - Aceras	01 - Aceras	296,68	0,0	0,0		0		42.70238347705400089, 42.81616111888, 1.20034	11 - Carabanchel	11.118 - Buena	
75336	11.118 - CARABANCHEL	606 - Aceras	01 - Aceras	195,68	0,0	0,0		0		42.70238347705400089, 42.81616111888, 1.20034	11 - Carabanchel	11.118 - Buena	
75643	11.118 - CARABANCHEL	606 - Aceras	01 - Aceras	179,53	0,0	0,0		0		42.70238347705400089, 42.81616111888, 1.20034	11 - Carabanchel	11.118 - Buena	
75646	11.118 - CARABANCHEL	606 - Aceras	01 - Aceras	112,22	0,0	0,0		0		42.70238347705400089, 42.81616111888, 1.20034	11 - Carabanchel	11.118 - Buena	
75742	11.118 - CARABANCHEL	606 - Aceras	01 - Aceras	326,23	0,0	0,0		0		42.70238347705400089, 42.81616111888, 1.20034	11 - Carabanchel	11.118 - Buena	
76229	11.118 - CARABANCHEL	606 - Aceras	01 - Aceras	196,27	0,0	0,0		0		42.70238347705400089, 42.81616111888, 1.20034	11 - Carabanchel	11.118 - Buena	
76292	11.118 - CARABANCHEL	606 - Aceras	01 - Aceras	223,74	0,0	0,0		0		42.70238347705400089, 42.81616111888, 1.20034	11 - Carabanchel	11.118 - Buena	

## Sistema de caracterización eficaz, sostenible, eficiente y global

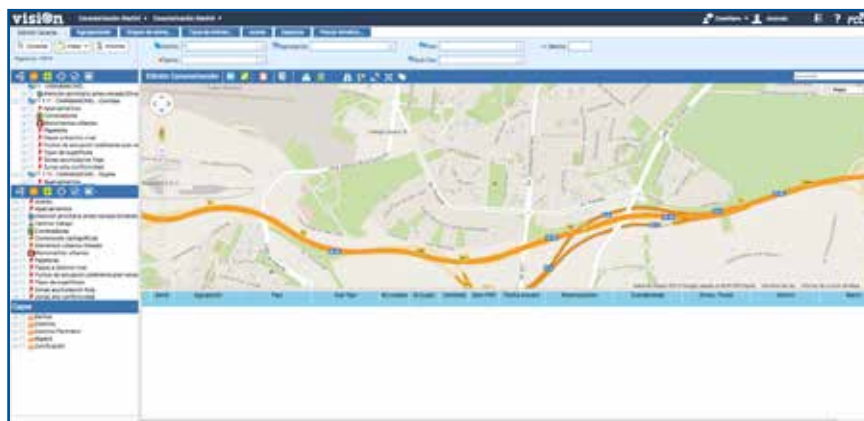
- Integración de visores de mapas en los módulos de la aplicación.
- Edición gráfica sin necesidad de aplicaciones ni programas auxiliares.
- Petición de consultas cruzadas entre las distintas herramientas de filtrado y selección de la aplicación.
- Utilización de diferentes cartografías vía servicios WMS.
- Sistema de georreferencia por callejeros y coordenadas.
- Integración de capas de información (ficheros KMZ) de distintos orígenes.
- Gestión de tipos de información georreferenciada y alfanumérica.
- Generación de informes y colecciones de planos.
- Utilización de Base de Datos Relacional.

# Caracterización de escenarios de trabajo

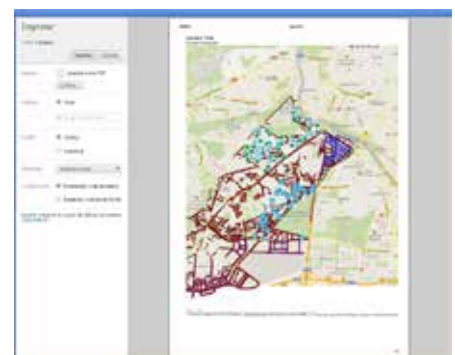
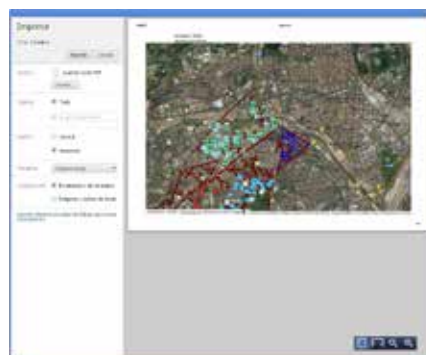


**Servicio de cartografía vía web (WMS)** lo que permite el acceso directo a cualquier cartografía disponible, y con diferentes contenidos.

**Petición de consultas cruzadas** entre las distintas herramientas de filtrado y selección de la aplicación.



**Integración de visores de mapas en los módulos de la aplicación.**  
Edición gráfica sin necesidad de aplicaciones ni programas auxiliares.



**Generación de informes y colecciones de planos.**

**Representación gráfica de entornos reales y escenarios de trabajo**